



GOLDEN EAGLE®



ENERO 2025



TOLEDO®



ÍNDICE

Arneses.....	1
Eslingas con amortiguador de impacto	5
Eslingas de posicionamiento.....	9
Dispositivos de anclaje	12
Auto Retráctiles.....	15
Sistemas de Línea de vida.....	17
Carabineros	19
Sujetadores de herramienta	22
Cinturón de seguridad.....	24

SIMBOLOGÍA

Industrias



Construcción



Telecomunicaciones



Minería



Servicios públicos



Petróleo y gas



Industria general

Tipos de equipo



Equipo contra caídas



Equipo para posicionamiento



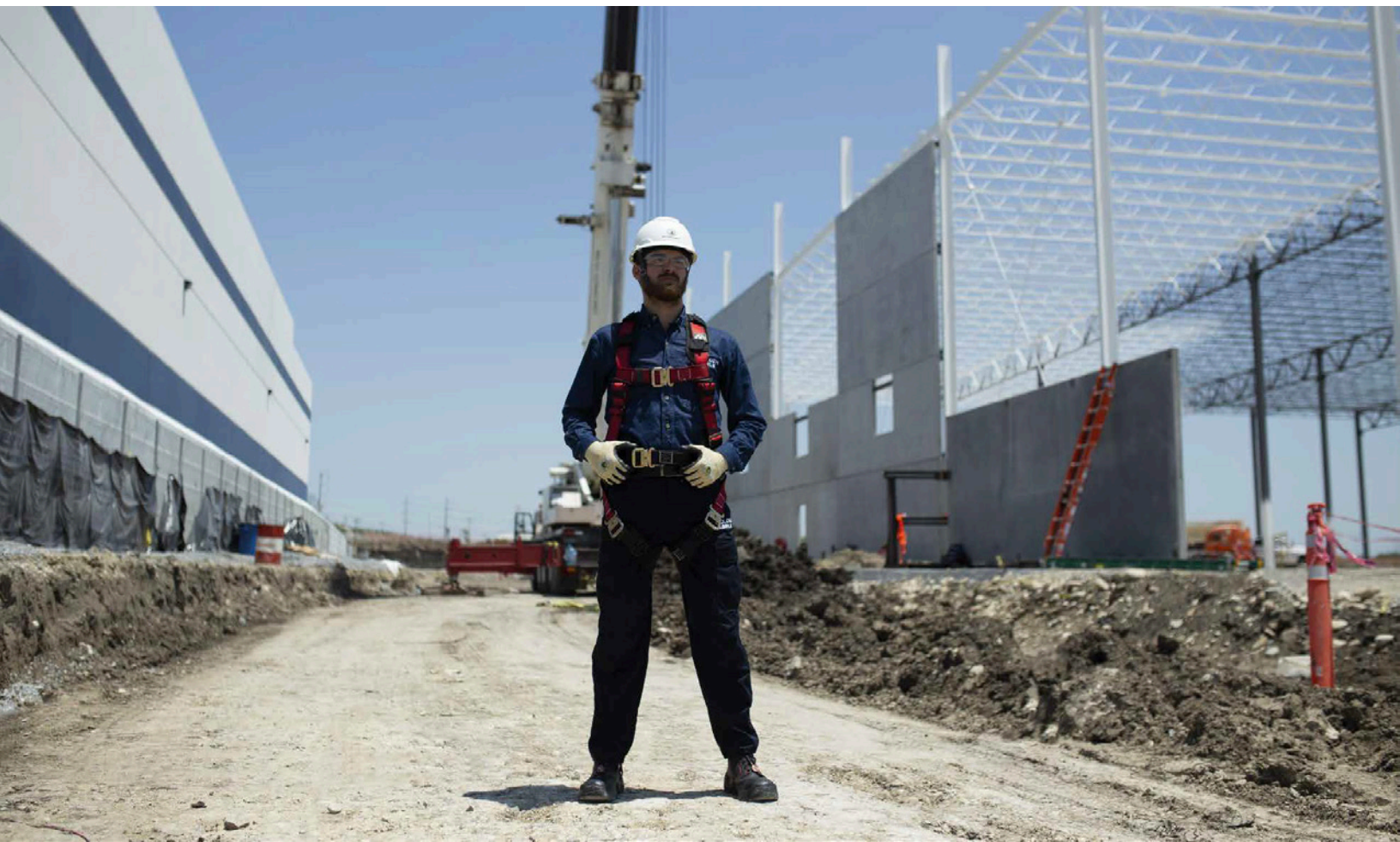
Equipo para ascenso/descenso



Equipo para espacios confinados



Equipo para suspensión



ARNESES

CARACTERÍSTICAS	DESCRIPCIÓN
Certificación ANSI Z359. 11-2014	Producto con certificación ANSI de parte de laboratorio externo con ISO 17025-2017.
Unitalla	Diseño ajustable para el uso en diferentes complejiones.
1 Nuevo diseño de costuras	Garantiza la calidad y consistencia del producto, el color contrastante facilita inspección.
2 Banda dorsal	Controla la separación de las bandas de la espalda ante una caída, brindando mayor seguridad al usuario.
3 Soporte dorsal reforzado	Mayor durabilidad, seguridad y menor desajuste del arnés.
4 Nuevo diseño de banda subpélvica	Mayor soporte al brindar mejor distribución en las cargas del cuerpo.
5 Nuevo diseño en pernera	Garantiza mayor confort y mejor distribución de cargas en el cuerpo en caso de una caída.
6 Nuevo diseño en dirección de ajustes	Reduce el deslizamiento involuntario de la banda en área esternal, así mismo, permite un mejor posicionamiento de los puntos de anclaje.
7 Nuevo diseño porta eslingas	Cumpliendo con la última normatividad de resistencia y marcaje, ofrece al usuario una conexión más fácil de los ganchos.
8 Retenedor de exceso de banda	Permite el enrollamiento del exceso de banda.
9 Ajustador de banda	Evita el desajuste involuntario de la banda.
10 Cubre etiquetas	Evita el desgaste prematuro de la etiqueta, prolongando lo vida útil del arnés.



ARNÉS PROTECCIÓN CONTRA CAÍDAS

CLAVE	PRECIO UNITARIO	Diseñado para protección contra caídas.
PC100K	\$1,174.00	

Sistema:	Banda:	Anillos D:	Herrajes:	Puntos de Ajuste:	Diseño de Arnés:
Contra caídas	Banda de poliéster de alta tenacidad	1 dorsal deslizante	Acero	5	H

Hebillas:	Tallas:	Color:	Capacidad:	Norma:	Accesorios:
De paso en esternón, vientre y piernas	Unitalla	Rojo y negro	59 - 140 kg / 130 - 310 lbs	ANSI Z359.11-2014	2 porta eslingas, indicador de caídas, cubre etiquetas



ARNÉS POSICIONAMIENTO

CLAVE	PRECIO UNITARIO	Protección contra caída y posicionamiento.
HGEPC100K2	\$1,401.00	

Sistema:	Banda:	Anillos D:	Herrajes:	Puntos de Ajuste:	Diseño de Arnés:
Contra caídas, posicionamiento	Poliéster de alta tenacidad	1 dorsal deslizante, 2 en laterales	Acero	5	H

Hebillas:	Tallas:	Color:	Capacidad:	Norma:	Accesorios:
De paso en esternón, vientre y piernas	Unitalla	Rojo y negro	59 - 140 kg / 130 - 310 lbs	ANSI Z359.11-2014	2 porta eslingas, indicador de caídas, cubre etiquetas



ARNÉS ASCENSO/DESCENSO

CLAVE	PRECIO UNITARIO	Protección contra caídas, posicionamiento y ascenso/descenso.
HGEPC100K2D	\$1,450.00	

Sistema:	Banda:	Anillos D:	Herrajes:	Puntos de Ajuste:	Diseño de Arnés:
Contra caídas, posicionamiento, ascenso y descenso	Banda de poliéster de alta tenacidad	1 dorsal deslizante, 1 en esternal, 2 en laterales	Acero	5	H

Hebillas:	Tallas:	Color:	Capacidad:	Norma:	Accesorios:
De paso en esternón, vientre y piernas	Unitalla	Rojo y negro	59 - 140 kg / 130 - 310 lbs	ANSI Z359.11-2014	2 porta eslingas, indicador de caídas, cubre etiquetas



ARNÉS ESPACIOS CONFINADOS

CLAVE	PRECIO UNITARIO	Arnés espacios confinados
HGEPC100K5	\$2,150.00	

Sistema:	Banda:	Anillos D:	Herrajes:	Puntos de Ajuste:	Diseño de Arnés:
Contra caídas, posicionamiento y espacios confinados	Poliéster de alta tenacidad	1 dorsal deslizante, 2 laterales, 2 en hombros	Acero	5	H

Hebillas:	Tallas:	Color:	Capacidad:	Norma:	Accesorios:
De paso en esternón, vientre y piernas. 1 de machuelo en cintura	Unitalla	Rojo y negro	59 - 140 kg / 130 - 310 lbs	ANSI Z359.11-2014	Cinturón, 2 porta eslingas, indicador de caídas, cubre etiquetas

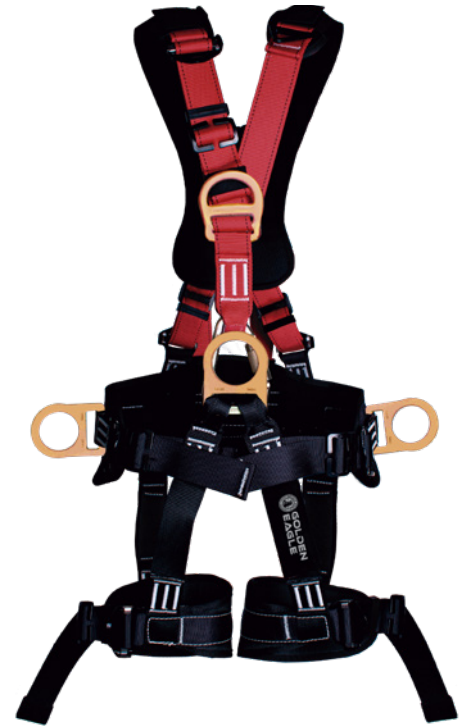


ARNÉS SUSPENSIÓN

CLAVE	PRECIO UNITARIO	Diseñado para protección contra caídas, posicionamiento, ascenso/descenso y suspensión.
HGEPC100KS7	\$5,720.00	

Sistema:	Banda:	Anillos D:	Herrajes:	Puntos de Ajuste:	Diseño de Arnés:
Contra caídas, posicionamiento, suspensión, ascenso y descenso	Poliéster de alta tenacidad	1 dorsal deslizante, 1 en esternón, 1 vientre, 2 en laterales	Acero	7	Y

Hebillas:	Tallas:	Color:	Capacidad:	Norma:	Accesorios:
De paso en hombro, cintura, dorso y piernas	Unitalla	Rojo y negro	59 - 140 kg / 130 - 310 lbs	ANSI Z359.11-2014	Cinturón, 2 porta eslingas, indicador de caídas, cubre etiquetas, acolchado en hombros, espalda, piernas y cintura



ARNÉS ARKFLASH

CLAVE	PRECIO UNITARIO	Diseñado para protección contra caídas y posicionamiento
HGEPC100KAE	\$6,410.00	

Sistema:	Banda:	Anillos D:	Herrajes:	Puntos de Ajuste:	Diseño de Arnés:
Contra caídas y posicionamiento	Kevlar/Nomex®	1 dorsal deslizante, 2 en laterales	Dieléctricos 9kV	5	H

Hebillas:	Tallas:	Color:	Capacidad:	Norma:	Accesorios:
De paso en esternón, vientre y piernas	Unitalla	Negro	59 - 140 kg / 130 - 310 lbs	ANSI Z359.11-2014	2 porta eslingas, indicador de caídas, cubre etiquetas



ESLINGAS CON AMORTIGUADOR DE IMPACTO

CARACTERÍSTICAS	DESCRIPCIÓN
Certificación ANSI Z359. 13-2013	Producto con certificación ANSI de parte de laboratorio externo con ISO 17025-2017.
1 Nuevo diseño de absorbedor	Funda textil de alta resistencia y durabilidad con impresión de color contrastante.
2 Nuevo diseño de costuras	Garantiza la calidad y consistencia del producto, el color contrastante facilita la inspección al usuario.
3 Cubre etiquetas	Evita el desgaste prematuro de la etiqueta, prolongando la vida útil del producto.
4 Ganchos con certificación ANSI Z359.12 -2019	Mayor durabilidad, seguridad y menor desajuste del arnés.





ESLINGA		
CLAVE	PRECIO UNITARIO	Contra Caídas
HGESAW	\$1,457.00	

Sistema:	Banda:	Ganchos:	Longitudes:	Elongación máxima:
Contra caídas	Poliéster de alta tenacidad de 1" de ancho	Acero 2 ganchos de 3/4"	1.83 m / 6 ft	1.2 m / 48"

Peso:	Capacidad:	Fuerza máxima de caída:	Color:	Norma:
1.10 kg / 2.42 lbs	59-140 kg / 130-310 lbs	408 kg / 900 lbs	Rojo	ANSI Z359.13-2013



ESLINGA		
CLAVE	PRECIO UNITARIO	Contra Caídas
HGESAWDG	\$3,250.00	



Sistema:	Banda:	Ganchos:	Longitudes:	Elongación máxima:
Contra caídas	Poliéster de alta tenacidad de 1" de ancho	Acero 2 ganchos grandes de 2 1/4" 1 gancho chico de 3/4"	1.83 m / 6 ft	1.2 m / 48"

Peso:	Capacidad:	Fuerza máxima de caída:	Color:	Norma:
2.38 kg / 5.24 lbs	59-140 kg / 130-310 lbs	408 kg / 900 lbs	Rojo	ANSI Z359.13-2013



ESLINGA		
CLAVE	PRECIO UNITARIO	Contra Caídas
HGESAXDG	\$3,240.00	

Sistema:	Cable:	Ganchos:	Longitudes:	Elongación máxima:
Contra caídas	Acero de 1/4" de diámetro con recubrimiento plástico	Acero 2 ganchos 2 1/4 1 gancho de 3/4"	21.83 m / 6 ft	1.2 m / 48"

Peso:	Capacidad:	Fuerza máxima de caída:	Color:	Norma:
2.75 kg / 6.06 lbs	59-140 kg / 130-310 lbs	408 kg / 900 lbs	Acero	ANSI Z359.13-2013



ESLINGA		
CLAVE	PRECIO UNITARIO	Contra Caídas
HGESAR	\$1,317.00	

Sistema:	Banda:	Ganchos:	Longitud:	Elongación máxima:
Contra caídas	Kernmantle de 1/2" de diámetro	Acero 2 ganchos de 3/4"	1.83 m / 6 ft	1.2 m / 48"

Peso:	Capacidad:	Fuerza máxima de caída:	Color:	Norma:
1.14 kg / 2.51 lbs	59-140 kg / 130-310 lbs	408 kg / 900 lbs	Blanco	ANSI Z359.13-2013



ESLINGA EXPERIENCE

CLAVE	PRECIO UNITARIO	Contra Caídas
HGESAWDGLD	\$5,510.00	

Sistema:	Banda:	Ganchos:	Longitud:	Elongación máxima:
Contra caídas	Poliéster de alta tenacidad de 1" de ancho	2 gancho dieléctrico clasificación 9kV de 2 1/4" y un extremo ojal de banda de poliéster	1.83 m / 6 ft	1.2 m / 48"

Peso:	Capacidad:	Fuerza máxima de caída:	Color:	Norma:
1.75 kg / 3.85 lbs	59-140 kg / 130-310 lbs	408 kg / 900 lbs	Rojo	ANSI Z359.13-2013



ESLINGA ARKFLASH

CLAVE	PRECIO UNITARIO	Contra Caídas
HGESAWZ	\$2,740.00	

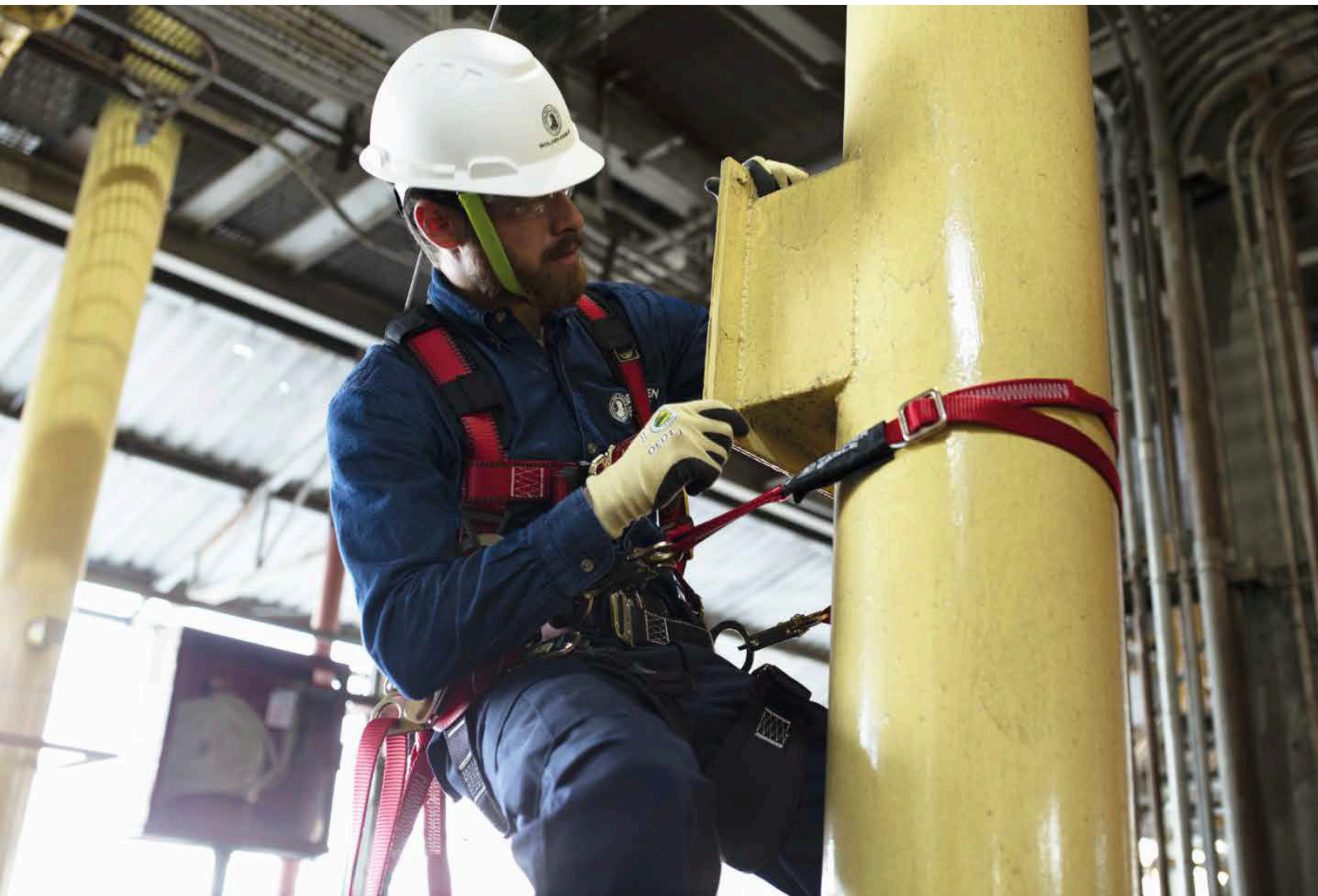
Sistema:	Banda:	Ganchos:	Longitudes:	Elongación máxima:
Contra caídas	Banda de fibra Kevlar/Nomex® de 1" de ancho	2 ganchos de 3/4"	1.83 m / 6 ft	1.2 m / 48"

Peso:	Capacidad:	Fuerza máxima de caída:	Color:	Norma:
1.10 kg / 2.42 lbs	59-140 kg / 130-310 lbs	408 kg / 900 lbs	Negro	ANSI Z359.13-2013



ESLINGAS DE POSICIONAMIENTO

CARACTERÍSTICAS		DESCRIPCIÓN
	Certificación ANSI Z359.3 -2019	Producto con certificación ANSI de parte de laboratorio externo con ISO 17025-2017.
1	Nuevo diseño de costuras	Garantiza la calidad y consistencia del producto, el color contrastante facilita la inspección al usuario.
2	Cubre etiquetas	Evita el desgaste prematuro de la etiqueta, prolongando la vida útil del producto.
3	Ganchos con certificación ANSI Z359.12-2019	Ganchos con certificación ANSI.



ESLINGA DE POSICIONAMIENTO

CLAVE	PRECIO UNITARIO	Posicionamiento
HGELR300	\$817.00	

Sistema:	Material:	Ganchos:	Longitud:
Posicionamiento	Banda de poliéster de alta tenacidad de 1" de ancho	Acero 2 de 3/4"	1.83 m / 5 ft máx.

Peso:	Capacidad:	Color:	Norma:
0.83 kg / 1.83 lbs	59-140 kg / 130-310 lbs	Rojo	ANSI Z359.3-2019


ESLINGA DE POSICIONAMIENTO

CLAVE	PRECIO UNITARIO	Posicionamiento
HGELR300A	\$952.00	

Sistema:	Material:	Ganchos:	Longitud:
Posicionamiento	Banda de poliéster de alta tenacidad de 1" de ancho	Acero 2 de 3/4"	Ajustable max 1.83 m / 5 ft máx. - min 1.20 m / 4 ft min.

Peso:	Capacidad:	Color:	Norma:
0.83 kg / 1.83 lbs	59-140 kg / 130-310 lbs	Rojo	ANSI Z359.3-2019





GOLDEN EAGLE

BANDOLA DE SEGURIDAD

CLAVE	PRECIO UNITARIO	Posicionamiento
HGEBATE16	\$2,190.00	

Sistema:	Material:	Ganchos:	Longitud:
Posicionamiento	Banda de poliéster de alta tenacidad de 47 mm de ancho con refuerzo de piel	Acero 2 ganchos de 3/4" orificio interior plano	1.60 m / 4 ft máx. - 1.40 m / 4.5 ft min.

Peso:	Capacidad:	Color:	Norma:
1.10 kg / 2.43 lbs	59-140 kg / 130-310 lbs	Amarillo y café	ANSI Z359.3-2019



DISPOSITIVOS DE ANCLAJE

CARACTERÍSTICAS	DESCRIPCIÓN
Certificación ANSI Z359.18-V2017	Producto con certificación ANSI de parte de laboratorio externo con ISO 17025-2017.
1 Nuevo diseño de costuras	Garantiza la calidad y consistencia del producto, el color contrastante facilita la inspección al usuario.
2 Cubre etiquetas	Evita el desgaste prematuro de la etiqueta, prolongando la vida útil del producto.
3 Ganchos con certificación ANSI Z359.12 -2019	Ganchos con certificación ANSI.



BANDA DE ALTA TENACIDAD			
CLAVE	MEDIDA	PRECIO UNITARIO	Contra Caídas
HGEPF0009	0.90 m	\$380.00	
HGEPF0015	1.50 m	\$396.00	

Sistema:	Material:	Anillo D:	Longitud:
Contra Caídas	Banda de poliéster de alta tenacidad de 1 3/4" de ancho	Acero	90 cm / 2.9 ft

Aplicación:	Peso:	Capacidad:	Color:	Norma:
Anclaje de estrangulamiento	0.35 kg / 0.77 lbs	140 kg / 310 lbs	Rojo	ANSI Z359.18-2017





BANDA DE ALTA TENACIDAD

CLAVE	MEDIDA	PRECIO UNITARIO	Contra caídas, posicionamiento
HGEPF10109	0.90 m	\$1,056.00	
HGEPF10115	1.50 m	\$1,203.00	

Sistema:	Material:	Respaldo:	Anillo D:	Longitud:
Contra caídas, posicionamiento	Banda de poliéster de alta tenacidad de 1 3/4" de ancho	Banda de poliéster de alta tenacidad de 3" de ancho	2 anillos de acero	90 cm / 2.9 ft

Aplicación:	Peso:	Capacidad:	Color:	Norma:
Anclaje tipo tie off	0.65 kg / 1.43 lbs	140 kg / 310 lbs	Rojo	ANSI Z359.18-2017



KIT PARA CAÍDAS

CLAVE	PRECIO UNITARIO	Contra caídas
HGEKC1	\$3,080.00	



Sistema:	Contenido:	Ventajas:
Contra caídas	1 arnés de cuerpo completo, 1 eslinga con amortiguador de impacto de 1.83 m, 1 dispositivo de anclaje de 0.90 m, 1 maleta porta equipo (MPE-03). Fácil de transportar, práctico, cómodo y ligero.	Se reduce el riesgo de daño al equipo Fácil de transportar Práctico, cómodo y ligero Resistente



KIT PARA CAÍDAS

CLAVE	PRECIO UNITARIO	Contra caídas y posicionamiento.
HGEKP2	\$4,130.00	

Sistema:	Contenido:	Ventajas:
Contra caídas y posicionamiento	Contiene 1 arnés de cuerpo completo, 1 eslinga con amortiguador de impacto de 1.83 m, 1 eslinga de posicionamiento de 1.83 m, 1 dispositivo de anclaje de 0.90 m, 1 maleta porta equipo. Fácil de transportar, práctico, cómodo y ligero.	Se reduce el riesgo de daño al equipo Fácil de transportar Práctico, cómodo y ligero Resistente



AUTORRETRÁCTILES



CARACA DE ABS, CABLE DE ACERO GALVANIZADO DE 3/16"

CLAVE	PRECIO UNITARIO
HGEEC7011	\$7,700.00

Incluye: Línea de llamado y gancho superior carabinero.

Sistema	Aplicaciones	Opciones de conexión	Material Gancho de anclaje	Carcasa
Contra caídas	Trabajos en Alturas	Gancho giratorio de aceror	Acero Forjado con cierre automático	Polímero de alto impacto

Mecanismo	Capacidad:	Tamaño	Longitud de Banda	Distancia máx. de detención	Norma
Autoretráctil con Banda Dyneema (UHMPE)	310 lb (140 kg)	7.3 cm x 12.4 cm	11 ft (3 m)	42"	ANSI Z359.14-2021



CARCASA DE ABS, CABLE DE ACERO GALVANIZADO DE 3/16"

CLAVE	PRECIO UNITARIO	Incluye: Línea de llamado y gancho superior carabinero.
HGEC6020S	\$12,910.00	



Sistema	Aplicaciones	Opciones de conexión	Material Gancho de anclaje	Carcasa
Contra caídas	Espacio confinado, trabajos en altura	Gancho giratorio de acero	Acero Forjado con cierre automático	Polímero de alto impacto

Mecanismo	Capacidad:	Tamaño	Longitud de Banda	Distancia máx. de detención	Norma
Cable de acero inoxidable	310 lb (140 kg)	7.7 cm x 14.2 cm	20 ft (6 m)	42"	ANSI Z359.14-2021


CARCASA DE ABS, CABLE DE ACERO GALVANIZADO DE 3/16"

CLAVE	PRECIO UNITARIO	Incluye: Línea de llamado y gancho superior carabinero.
HGEC6030S	\$13,390.00	



Sistema	Aplicaciones	Opciones de conexión	Material Gancho de anclaje	Carcasa
Contra caídas	Espacio confinado, trabajos en altura	Gancho giratorio de acero	Acero Forjado con cierre automático	Polímero de alto impacto

Mecanismo	Capacidad:	Tamaño	Longitud de Banda	Distancia máx. de detención	Norma
Cable de acero inoxidable	310 lb (140 kg)	12.1 cm x 21.1 cm	30 ft (9 m)	42"	ANSI Z359.14-2021



SISTEMAS DE LÍNEA DE VIDA TEMPORAL VERTICAL Y HORIZONTAL



LÍNEA DE VIDA VERTICAL

CLAVE	MEDIDA	PRECIO UNITARIO	Línea de vida vertical temporal de cuerda
HGELRV10	10.00 m	\$1,503.00	
HGELRV20	20.00 m	\$2,240.00	
HGELRV30	30.00 m	\$3,140.00	
HGELRV50	50.00 m	\$4,830.00	

Sistema:	Material:	Gancho:	Mecanismo:	Longitud:
Contra Caídas	Cuerda de 5/8" de diámetro	Acero	Doble seguro	10 m / 49 ft

Peso:	Capacidad:	Color:	Norma:
0.90 kg / 1.98lbs	140 kg / 310 lbs	Blanco	ANSI Z359.15-2014





SUJETADOR DE CAÍDAS MANUAL

CLAVE	PRECIO UNITARIO	Sujetador de caídas para líneas de vida de cuerda 5/8", con mecanismo manual.
HGEN602	\$2,420.00	

Sistema:	Material:	Diámetro:	Mecanismo:
Contra caídas, posicionamiento	Acero Galvanizado	Para cuerda de 5/8" / 16 mm.	Manual

Peso:	Capacidad:	Norma:
0.47 kg / 1.09 lbs	140 kg / 310 lbs	ANSI Z359.15-2014





CARABINEROS



CARABINERO DE ACERO		
CLAVE	PRECIO UNITARIO	
HGEN250CP	\$1,254.00	Acero forjado. Tamaño de 10.4 x 5.8 cm / 4.09 x 2.30" con peso de 0.200 kg

Sistema:	Material:	Apertura:	Mecanismo:
Carabineros	Acero forjado	1.2 cm / 0.47"	Automático seguro de dos pasos

Peso:	Mínimo de Carga	Color	Norma:
215 g / 7.7 oz	5000 Lbs	Zinc amarillo	ANSI Z359.12-19, EN 362:2004



CARABINERO DE ACERO

CLAVE	PRECIO UNITARIO	Acero forjado. Tamaño de 11.1 x 6.8 cm / 4.37 x 2.67" con peso de 0.255 kg
HGEN252CP	\$1,254.00	



Sistema:	Material:	Apertura:	Mecanismo:
Carabineros	Acero forjado	1.9 cm / 0.75"	Automático seguro de dos pasos

Peso:	Mínimo de Carga	Color	Norma:
215 g / 7.7 oz	5000 Lbs	Zinc amarillo	ANSI Z359.12-19, EN 362:2004



CARABINERO DE ACERO

CLAVE	PRECIO UNITARIO	Acero forjado. Tamaño de 12.4 x 7.9 cm / 4.88 x 3.11" con peso de 0.200 kg
HGEN256CP	\$1,365.00	



Sistema:	Material:	Apertura:	Mecanismo:
Carabineros	Acero forjado	2.4 cm / 0.94"	Automático seguro de dos pasos

Peso:	Mínimo de Carga	Color	Norma:
215 g / 7.7 oz	5000 Lbs	Zinc amarillo	ANSI Z359.12-19, EN 362:2004





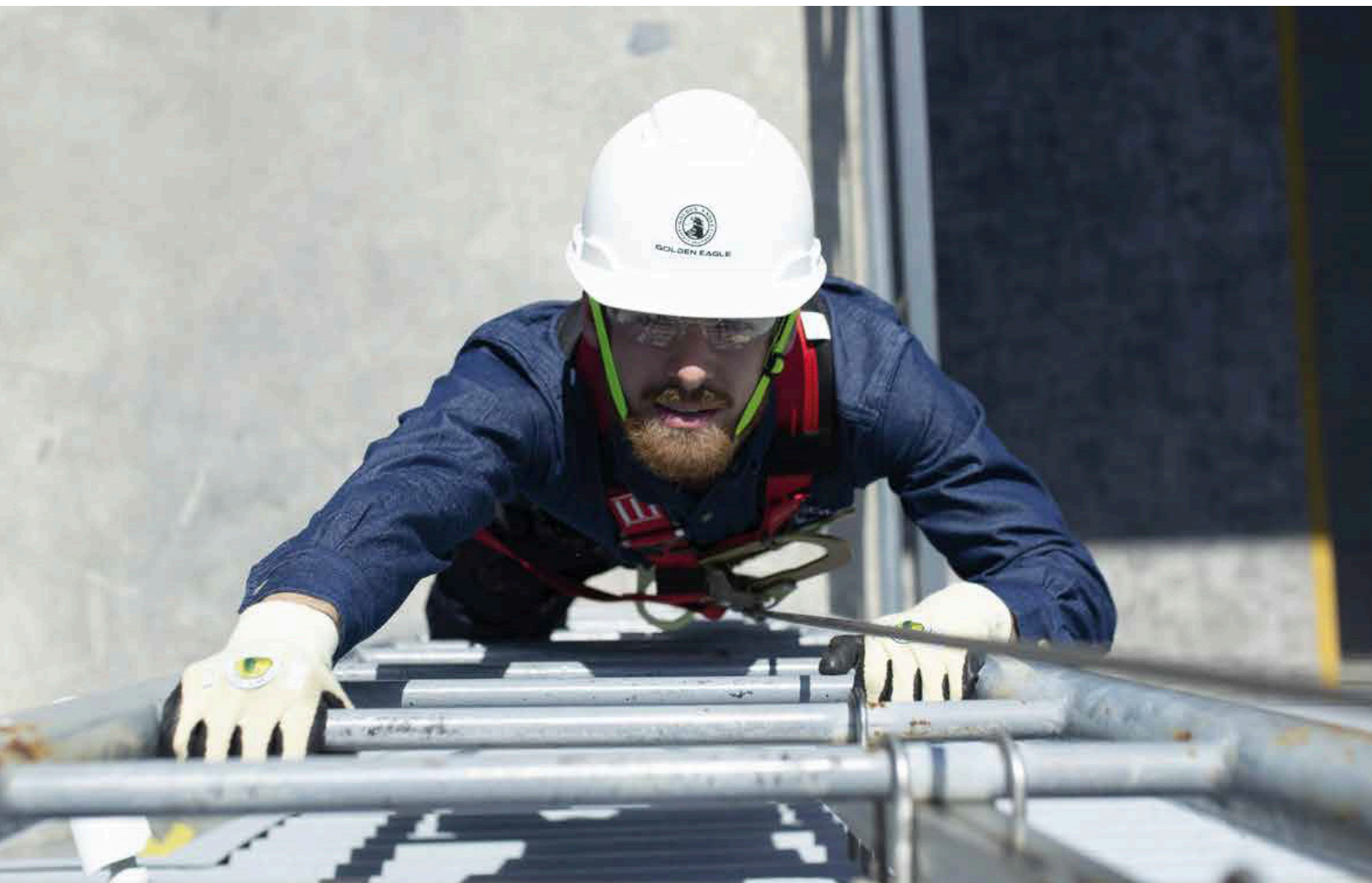
**GOLDEN
EAGLE®**

CARABINERO DE ACERO

CLAVE	PRECIO UNITARIO	Acero forjado. Tamaño de 21.7 x 12.5 cm / 8.54 x 4.92" con peso de 0.782 kg
HGEN259CP	\$772.00	

Sistema:	Material:	Apertura:	Mecanismo:
Carabineros	Acero forjado	5.1 cm / 2.0"	Automático seguro de dos pasos

Peso:	Mínimo de Carga	Color	Norma:
215 g / 7.7 oz	5000 Lbs	Zinc amarillo	ANSI Z359.12-19, EN 362:2004





SUJETADORES DE HERRAMIENTAS



SUJETADOR DE HERRAMIENTA		
CLAVE	PRECIO UNITARIO	
HGETL0230	\$296.00	Banda Bungee & Tubular Premium con gancho carabinero de cierre rápido en un extremo y loop en el otro.

Longitud:	Capacidad:
97 cm - 130 cm / 38.18" - 51.18"	13 kg / 28.66 lbs



SUJETADOR DE HERRAMIENTA

CLAVE	PRECIO UNITARIO	Banda Bungee & Tubular Premium con gancho carabinero de cierre rápido en un extremo y loop en el otro.
HGETL0330	\$336.00	

Longitud:	Capacidad:
97 cm - 130 cm / 38.18" - 51.18"	13 kg / 28.66 lbs



ACCESORIOS



CINTURÓN DE SEGURIDAD

CLAVE	TALLA	PRECIO UNITARIO	Cinturón de seguridad fabricado en poliéster de alta tenacidad
HGECSA02CH	Chico	\$673.00	
HGECSA02M	Mediano	\$673.00	
HGECSA02G	Grande	\$673.00	

Sistema	Material:	Anillo "D":	Hebilla:
Posicionamiento	Banda de poliéster de alta tenacidad de 1 3/4" de ancho	2 de acero	Acero

Pasador:	Respaldo de foam:	Mecanismo:	Color:
Plástico	Disponible bajo pedido	Hebilla de machuelo	Rojo

