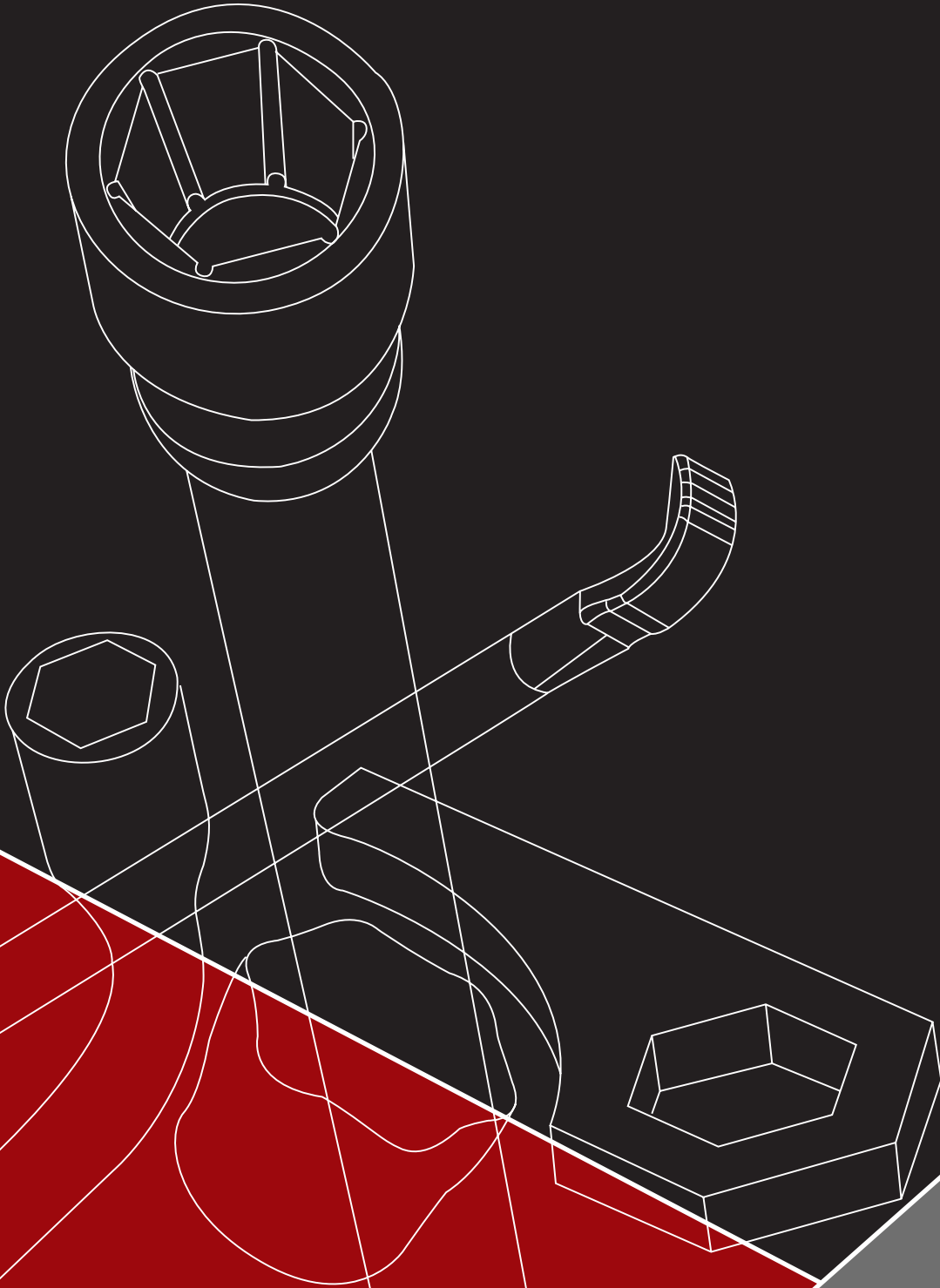


ENTURY™



Septiembre 2022



TOLEDO®

ÍNDICE

TUERCA EXTRACTOR DE CAPUCHÓN.....	1
EXTRACTOR DE CAPUCHÓN CON HEXÁGONO EXTERIOR.....	1
LLAVE COMETA.....	1
LLAVES EN L EXTENSIONES.....	1
LLAVES DE ARTILLERÍA.....	2
LLAVES DE CRUZ.....	2
DADOS PUNTA HEXAGONAL.....	3
DADOS PUNTA HEXAGONAL LARGOS.....	3
DADOS PARA CAMBIO DE RUEDAS.....	4
DADOS PARED DELGADA.....	4
DADOS FLIPPER.....	4
DADOS CON CUADRO INTERIOR.....	4
DADOS DE DOBLE CUADRO.....	5
DADOS PARA CENTRO DE MAZA.....	5
JUEGOS.....	6
ADAPTADORES.....	6
ADAPTADORES ARTICULADOS.....	6
DADOS ESTRIADOS DE 12 PUNTAS.....	6
REMOVEDOR TUERCAS.....	7
TUERCA DE SEGURIDAD.....	7
MANERALES PARA LLAVES DE ARTILLERÍA.....	7
ESPÁTULAS.....	8
MARROS.....	8
EXTENSIONES DE IMPACTO CON CUADRO.....	8
GATOS HIDRÁULICOS DE BOTELLA.....	9
MULTIPLICADOR DE TORQUE.....	9
PISTOLA NEUMÁTICA.....	9

Herramientas Automotrices



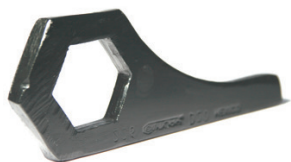
BASE

Clave	Hexágono exterior	Modelo	Longitud	Peso/kg	Precio Unitario
QCTD5S	2"	D5S	75.0 mm	0.82	\$585.00



EXTRACTOR DE CAPUCHÓN CON HEXÁGONO EXTERIOR

Clave	Hexágono exterior	Modelo	Longitud	Peso/kg	Precio Unitario
QCTD13	1-1/2" x 1/8"	D13	76 mm	0.44	\$1,265.00
QCTD13F	1-1/2" x 30 mm	D13F	76 mm	0.54	\$1,153.00



LLAVE COMETA

Para extraer tuercas mientras se detiene el movimiento del capuchón.

Clave	Hexágono	Modelo	Longitud	Peso/kg	Precio Unitario
QCTD20	1-1/2"	D20	160 mm	0.46	\$339.00



LLAVES EN L

Uso Recomendado: Automovil, Autobus, Camión, Camioneta y Trailer.

Clave	Hexágono	Modelo	Longitud	Peso/kg	Precio Unitario
QCTL1	17 mm	L1	290 mm	0.78	\$440.00
QCTL2	3/4" (19 mm)	L2	290 mm	0.75	\$440.00
QCTL3	13/16" (21 mm)	L3	290 mm	0.74	\$440.00

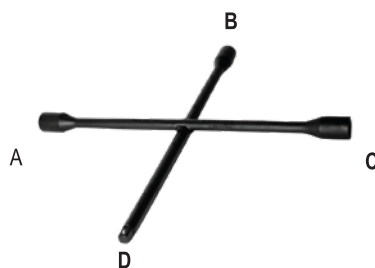
LLAVES DE ARTILLERÍA



Uso Recomendado: Automóvil, Autobus, Camión, Camioneta y Trailer.

Cuentan con 1 o 2 bocas hexagonales de diferentes medidas en cada extremo, algunas cuentan con 1 cuadro para extraer capuchones. También tienen un orificio para la barra y/o maneral sobre una superficie sólida para dar torque. D5 y D2 se utilizan para extraer tuercas para automóvil y camioneta. El resto se utiliza para camiones, autobuses y trailers.

Clave	Hexágono	Modelo	Maneral Correspondiente	Precio Unitario
MILIMÉTRICAS (No incluye maneral)				
QCTD1	19 mm (3/4") x 17 mm	D1	M10	\$609.00
* QCTD27P	27 mm	D27P	M2	\$353.00
QCTD30M	30 mm x 27 (1-1/16")	D30M	M3	\$981.00
* QCTD31P	31 mm	D31P	M2	\$437.00
QCTD32P	32 mm (1-1/4")	D32P	M2	\$1,375.00
QCTD32MP	32 mm (1-1/4") x 30 mm	D32MP	M2	\$1,059.00
* QCTD34	32 mm x 27 mm (1-1/16")	D34	M3	\$334.00
* QCTD34C	32 mm ■ ln13/16" x 27 mm	D34C	M3	\$383.00
QCTD33	33 mm x 27 mm (1-1/16")	D33	M3	\$1,094.00
QCTD33P	33 mm	D33P	M2	\$1,406.00
QCTD33D	33 mm x 32 mm x ■ ln21 mm	D33D	M2	\$1,353.00
* QCTD33C	Hex.33mm x Hex. 41mm x ■ln13/16	D33C	M2	\$976.00
* QCTD35	35 mm (1-3/8") x ■ 17 mm	D35	M2	\$451.00
QCTD35E	35 mm x 32 mm ■ ln17 mm	D35E	M2	\$1,072.00
QCTD36P	36 mm	D36P	M2	\$1,204.00
* QCTD41H	Hex.41mm x ■ln20mm	D41H	M2	\$1,105.00
QCTD41	41 mm x ■ 21 mm	D41	M2	\$1,418.00
QCTD41D	41 mm x 33 mm ■ ln21 mm	D41D	M2	\$1,537.00
QCTD41C	41 mm x ■ 13/16"	D41C	M2	\$1,282.00
QCTD41E	41 mm x 38 mm ■ ln21 mm	D41E	M2	\$1,537.00
PULGADAS (No incluye maneral)				
QCTD2	13/16" x 3/4"	D2	M10	\$503.00
QCTD2L	13/16" x 3/4"	D2L	M1	\$619.00
QCTD3	1-1/16" x 7/8"	D3	M3	\$897.00
QCTD4	7/8" x 13/16"	D4	M1	\$897.00
QCTD5	15/16" x 7/8"	D5	M1	\$897.00
QCTD6	1-1/16" x 1"	D6	M3	\$897.00
QCTD7	1-1/8" x 7/8"	D7	M3	\$897.00
QCTD8	1-1/8" x 1" (25 mm)	D8	M3	\$897.00
QCTD9	1-1/4" x 1-1/16" (27 mm)	D9	M3	\$1,059.00
QCTD9P	32 mm (1-1/4")	D9P	M2	\$1,105.00
QCTD10	1-1/2" x ■ 13/16"	D10	M2	\$1,418.00
* QCTD38	1-1/2" x 1-1/8"	D38	M2	\$451.00
* QCTD55D	1-1/2" x 1-1/4" ■ ln 21 mm	D55D	M2	\$473.00
QCTD56C	1-1/2" x 33 mm x ■ ln13/16"	D56C	M2	\$1,537.00
* QCTD56D	Hex.1-1/2" x Hex.33mm x ■ln 21mm	D56D	M2	\$1,372.00



Uso Recomendado: Automóvil, Autobus, Camión, Camioneta y Trailer.

Están diseñadas para garantizar un cambio masivo de ruedas. Las principales ventajas de estas herramientas son el acero aleado con que están hechas, las paredes robustas y la alta profundidad de las bocas. C10 y la C10C se utilizan para extraer tuercas para automóvil y camioneta pick-up. El resto se utilizan para camiones, trailers y microbuses (camionetas doble rodada)

LLAVES DE CRUZ

Clave	Hexágono				Modelo	Precio Unitario
	A	B	C	D		
* QCTC2	41mm	1-1/4" ■ ln 13/16	1-1/2"	7/8"	C2	\$786.00
QCTC4	1-1/2"	33mm	1-1/8" ■ ln 13/16	1-1/4"	C4	\$2,250.00
QCTC5	7/8"	17mm	13/16"	3/4"	C5	\$875.00
QCTC6	1-5/8"	1-1/16"	1-1/8" ■ ln 13/16	1-1/2"	C6	\$2,039.00
QCTC7	1-1/16"	1"	15/16"	7/8"	C7	\$952.00
QCTC10	13/16"	3/4"	17mm	Espátula	C10	\$638.00
QCTC10C	13/16"	3/4"	17mm	■ Ext 1/2"	C10C	\$701.00
QCTC14	13/16"	7/8"	3/4"	17 mm	C14	\$498.00
QCTC18	17mm	3/4"	7/8"	13/16"	C18	\$567.00
QCTC20	17mm	3/4"	7/8"	13/16"	C20	\$588.00
QCTC26	1-1/16"	1"	7/8"	1-1/8"	C26	\$875.00

Ext: Exterior. Int: Interior.

Herramientas Automotrices



Dado de impacto con punta allen para retirar tuercas de seguridad en rin deportivo y otras aplicaciones.

DADOS PUNTA HEXAGONAL

Clave	Punta Hexagonal	Mando	Modelo	Precio Unitario
* QCTSA14	14 mm	1/2"	SA14	\$236.00
* QCTSA17	17 mm	1/2"	SA17	\$236.00
QCTSA22	22 mm	3/4"	SA22	\$441.00
QCTSA24	24 mm	3/4"	SA24	\$441.00
QCTSA27	27 mm	3/4"	SA27	\$441.00

DADOS PUNTA HEXAGONAL LARGOS



Dado de impacto con punta allen para retirar tuercas de seguridad en rin deportivo y otras aplicaciones.

Clave	Punta Hexagonal	Mando	Modelo	Precio Unitario
QCTS16	5/8" x M1/2"	1/2"	S16	\$282.00
QCTS18	11/16"	1/2"	S18	\$296.00
QCTS19	3/4"	1/2"	S19	\$327.00
QCTS21	13/16"	1/2"	S21	\$327.00
QCTS22	7/8"	1/2"	S22	\$333.00
QCTS24	15/16"	1/2"	S24	\$333.00
QCTS25	1"	1/2"	S25	\$359.00
QCTS27	1-1/16"	1/2"	S27	\$445.00
QCTS29	1- 1/8"	1/2"	S29	\$463.00
QCTS30	1-3/16"	1/2"	S30	\$471.00
* QCTS16M	16 mm	1/2"	S16M	\$118.00
* QCTS19M	19 mm	1/2"	S19M	\$216.00
QCTS21M	21 mm	1/2"	S21M	\$327.00
* QCTS22M	22 mm	1/2"	S22M	\$287.00
QCTS23M	23 mm	1/2"	S23M	\$287.00
QCTS19T	3/4"	3/4"	S19T	\$461.00
QCTS21T	13/16"	3/4"	S21T	\$461.00
QCTS23T	7/8"	3/4"	S22T	\$467.00
QCTS24T	15/16"	3/4"	S24T	\$473.00
QCTS25T	1"	3/4"	S25T	\$483.00
QCTS27T	1-1/16"	3/4"	S27T	\$491.00
QCTS29T	1-1/8"	3/4"	S29T	\$513.00
QCTS32T	1-1/4"	3/4"	S32T	\$641.00
* QCTS44LT	1-3/4"	3/4"	S44T	\$320.00
* QCTS17T	17 mm	3/4"	S17MT	\$413.00
* QCTS19MT	19 mm	3/4"	S19MT	\$398.00
QCTS21MT	21 mm	3/4"	S21MT	\$461.00
QCTS22MT	22 mm	3/4"	S22MT	\$467.00
* QCTS24MT	24 mm	3/4"	S24MT	\$150.00
* QCTS29MT	29 mm	3/4"	S29MT	\$273.00
* QCTS32MT	32 mm	3/4"	S32MT	\$553.00
* QCTS33MT	33 mm	3/4"	S33MT	\$618.00
QCTS36MT	36 mm	3/4"	S36MT	\$618.00
QCTS3T	1.1/2"	3/4"	S3T	\$801.00
QCTS46T	46 mm	3/4"	S46T	\$769.00
QCTS29LP	1 1/8"	1"	S29P	\$651.00
QCTS5P	1-1/4"	1"	S5P	\$807.00
* QCTS77LP	3"	1"	S77P	\$1,165.00
QCTS27LP	27 mm	1"	S27MP	\$651.00
* QCTS29MP	29 mm	1"	S29MP	\$233.00
QCTS30P	30 mm	1"	S30P	\$718.00
QCTS32MP	32 mm	1"	S32MP	\$807.00
QCTS33P	33 mm	1"	S33P	\$891.00
QCTS35MP	35 mm	1"	S35MP	\$810.00
QCTS36P	36 mm	1"	S36P	\$1,012.00
QCTS1P	1.1/2"	1"	S1	\$913.00
QCTS41P	41 mm	1"	S41P	\$940.00



DADOS PARA CAMBIO DE RUEDAS

Clave	Hexágono	Mando	Modelo	Precio Unitario
QCTS17	17 mm	1/2"	S17	\$286.00
QCTS33T	33 mm	3/4"	S33T	\$718.00



DADOS PARED DELGADA

Clave	Hexágono	Mando	Modelo	Precio Unitario
QCTSD17	17 mm	1/2"	SD17	\$515.00
QCTSD19	3/4" (19 mm)	1/2"	SD19	\$515.00
QCTSD21	13/16" (21 mm)	1/2"	SD21	\$515.00
QCTSD22	7/8" (22 mm)	1/2"	SD22	\$515.00
QCTSD19T	3/4" (19 mm)	3/4"	SD19T	\$670.00
QCTSD21T	13/16" (21 mm)	3/4"	SD21T	\$670.00



DADOS FLIPPER

Clave	Hexágono	Mando	Modelo	Precio Unitario
QCTFD1	17 x 19 mm	1/2"	FD1	\$215.00
QCTFD2	19 x 21 mm	1/2"	FD2	\$215.00



DADOS CON CUADRO INTERIOR

Clave	Hexágono	Mando	Cuadro Interior	Modelo	Precio Unitario
QCTS1C	1-1/2"	1"	13/16"	S1C	\$1,008.00
QCTS41C	1-5/8"	1"	13/16"	S41C	\$1,058.00
*QCTS32CT	1-1/4"	3/4"	13/16"	S32CT	\$320.00



DADO DE TORQUE DE 3/4 PARA SUSPENSIÓN HENDRICKSON

Clave	Boca	Longitud	Mando	Peso Kg	Empaque	Precio Unitario
*QCTSET19	E20	53.40 mm	3/4"	0.3	5	\$505.00

DADOS DE DOBLE CUADRO



Clave	Cuadro	Mando	Modelo	Precio Unitario
* QCTS7	17 mm	1"	S7	\$277.00
QCTS8	19 mm	1"	S8	\$751.00
QCTS2	13/16"	1"	S2	\$871.00
QCTS6	21 mm	1"	S6	\$751.00
QCTS10	15/16"	1"	S10	\$942.00
QCTS4	13/16"	3/4"	S4	\$856.00
QCTS9	22 mm	1"	S9	\$871.00
QCTS11	20 mm	1"	S11	\$807.00

DADOS PARA CENTRO DE MAZA



Utilizados para extraer la contra tuerca del balero del eje en trailers y camiones sin dañar la tuerca para tuercas de maza de 6 y 8 puntos.

Clave	Hexágono	Cuadro	Modelo	Precio Unitario
QCTOS57	2-1/4"	3/4"	OS57	\$699.00
QCTOS60	2-3/8"	3/4"	OS60	\$721.00
QCTOS63	2-1/2"	3/4"	OS63	\$721.00
QCTOS65	2-9/16"	3/4"	OS65	\$782.00
QCTOS66	2-5/8"	3/4"	OS66	\$782.00
QCTOS69	2-3/4"	3/4"	OS69	\$782.00
QCTOS73	2-7/8"	3/4"	OS73	\$869.00
QCTOS76	3"	3/4"	OS76	\$869.00
QCTOS83	3-1/4"	3/4"	OS83	\$869.00
QCTOS88	3-1/2"	3/4"	OS88	\$904.00
QCTOS95	3-3/4"	3/4"	OS95	\$973.00
QCTOS98	3-7/8"	3/4"	OS98	\$973.00
QCTOS102	4"	3/4"	OS102	\$1,025.00
QCTOS105	4-1/8"	3/4"	OS105	\$1,025.00
QCTOS111	4-3/8"	3/4"	OS111	\$1,025.00
QCTOS124	4-7/8"	3/4"	OS124	\$1,129.00

Clave	Octágono	Cuadro	Modelo	Precio Unitario
QCTOC65	2-9/16"	3/4"	OC65	\$973.00
QCTOC83	3-1/4"	3/4"	OC83	\$869.00
QCTOC88	3-1/2"	3/4"	OC88	\$938.00
QCTOC95	3-3/4"	3/4"	OC95	\$973.00
QCTOC97	3-13/16"	3/4"	OC97	\$1,008.00
QCTOC98	3-7/8"	3/4"	OC98	\$1,008.00
QCTOC105	4-1/8"	3/4"	OC105	\$1,025.00
QCTOC111	4-3/8"	3/4"	OC111	\$1,025.00
QCTOC114	4-1/2"	3/4"	OC114	\$1,051.00
QCTOC120	4-3/4"	3/4"	OC120	\$1,103.00
QCTOC123	4-13/16"	3/4"	OC123	\$1,103.00
QCTOC124	4-7/8"	3/4"	OC124	\$1,103.00
QCTDOC95	3-3/4"	3-1/4"	DOC95	\$1,025.00
QCTDOC98	3-3/4"	3-3/8"	DOC98	\$931.00
🚫 QCTDOC99	3-7/8"	3-3/8"	DOC99	\$931.00



JUEGOS

Clave	Descripción	Modelo	Precio Unitario
QCTEJ1	Desmontador	EJ1	\$8,536.00



ADAPTADORES

Los adaptadores de impacto están diseñados para adecuar las medidas del cuadro de mando, "adaptando" la medida a una mayor o menor dimensión.

Pueden utilizarse indistintamente con herramientas de impacto manuales.

Clave	Cuadro Exterior	Mando	Modelo	Precio Unitario
QCTA1	3/4"	1/2"	A1	\$246.00
QCTA2	1/2"	3/4"	A2	\$461.00
QCTA3	1"	3/4"	A3	\$513.00
QCTA4	3/4"	1"	A4	\$738.00
* QCTA7	1-1/2"	2-1/2"	A7	\$891.00
* QCTA8	2-1/2"	1-1/2"	A8	\$1,156.00



ADAPTADORES ARTICULADOS

Estos adaptadores tienen un mango articulado que se ensambla en las extensiones o en los dados de impacto, permitiendo el alcance de tuercas y tornillos en sitios de difícil acceso. Pueden utilizarse también en cualquier maneral con cuadro exterior.

Clave	Cuadro Exterior	Mando	Modelo	Precio Unitario
* QCTAA1	1/2"	1/2"	AA1	\$591.00
* QCTAA2	3/4"	3/4"	AA2	\$764.00
* QCTAA3	1"	3/4"	AA3	\$1,060.00



DADOS ESTRIADOS DE 12 PUNTAS

Clave	Estriado	Mando	Modelo	Precio Unitario
* QCTSE21	13/16"	1/2"	SE21	\$138.00
* QCTSE22	7/8"	1/2"	SE22	\$138.00
* QCTSE25	1"	1/2"	SE25	\$153.00
QCTSE57P	2 - 1/4"	1"	SE57P	\$1,105.00

Para yugos y diferenciales

REMOVEDOR TUERCAS



Clave	Medida	Mando	Modelo	Precio Unitario
QCTRT17	17 x 23 mm	1/2"	RT17	\$257.00
QCTRT18	18.5 x 25 mm	1/2"	RT18	\$257.00
QCTRT20	20 x 26 mm	1/2"	RT20	\$257.00
QCTRT21	21.5 x 28 mm	1/2"	RT21	\$257.00
QCTRT23	23 x 30 mm	1/2"	RT23	\$289.00
QCTRT24	24.5 x 30.5 mm	1/2"	RT24	\$321.00
QCTRT26	26 x 32 mm	1/2"	RT26	\$321.00
QCTRT27	27.5 x 33 mm	1/2"	RT27	\$321.00
* QCTRSTR	1/2"	1/2"	RSTR	\$115.00
QCTRSTL	1/2"	1/2"	RSTL	\$305.00



Tuercas de Seguridad: Protección de seguridad antirobo para llantas y rines.

TUERCA DE SEGURIDAD

Clave	Hexágono	Peso/gr	Modelo	Precio Unitario
QCTTS	33 mm	270	TS	\$289.00
QCTDS	33 mm	270	DS	\$351.00

MANERALES PARA LLAVES DE ARTILLERÍA



Estas barras se insertan en uno de los barrenos de las llaves de artillería para poder aplicar una palanca.

Clave	Sección ø	Cuadro Exterior	Modelo	Precio Unitario
QCTM10	ø 5/8"		M10	\$188.00
QCTM1	ø 11/16"		M1	\$244.00
QCTM2	ø 59/64"		M2	\$347.00
QCTM2L	ø 59/64"		M2L	\$347.00
QCTM3	ø 7/8"		M3	\$277.00
QCTML1	ø 1"	1"	ML1	\$1,546.00
QCTML2	ø 11/16"	3/4"	ML2	\$1,149.00
QCTML2L	ø 11/16"	3/4"	ML2L	\$1,372.00
QCTML3	ø 5/8"	1/2"	ML3	\$371.00
QCTMA1	ø 11/16"	1/2"	MA1	\$564.00
QCTMA1L	ø 11/16"	1/2"	MA1L	\$972.00
QCTMAR1			MAR1	\$159.00

ESPÁTULAS



Clave	Descripción	Sección Ø	Modelo	Precio Unitario
QCTE1	De uña	Ø 11/16"	E1	\$585.00
QCTE2	Doble cuchara corta	Ø 11/16"	E2	\$618.00
QCTE3	Doble cuchara larga	Ø 11/16"	E3	\$698.00
QCTE4	Cabeza de ganso	Ø 1"	E4	\$974.00
QCTE5	Soporte para rin	Ø 11/16"	E5	\$1,055.00
QCTE5S	Soporte para rin sin tope	Ø 11/16"	E5S	\$981.00
QCTE6	Doble cuchara para moto	Ø 5/8"	E6	\$393.00
QCTE7	De uña para moto	Ø 5/8"	E7	\$453.00
QCTE8	Doble cuchara	Ø 11/16"	E8	\$820.00
QCTME1	Maneral y espátula	Ø 11/16"	ME1	\$367.00
QCTME2	Maneral y espátula plana	Ø 11/16"	ME2	\$404.00
QCTME3	Maneral y espátula curva	Ø 11/16"	ME3	\$417.00



MARROS

Este marro sirve para despegar las cejas de las llantas de camión.

La barra de golpe sirve para despegar las cejas de las llantas de camión, por su uso evita que el operario dañe el rin al dar el golpe.

Clave	Descripción	Modelo	Precio Unitario
QCT11EH	5	T11EH	\$2,067.00
QCT26B	10.8	T26B	\$3,583.00
QCTTG11EH	830 mm	TG11EH	\$2,066.00
QCTSC	Separador de ceja	SC	\$248.00



EXTENSIONES DE IMPACTO CON CUADRO

Las extensiones de impacto son para ampliar la longitud de mando.

También pueden utilizarse con cualquier herramienta de impacto o manual.

Clave	Entrada / Salida	Modelo	Precio Unitario
QCTEX3	1/2"	EX3	\$221.00
QCTEX6	1/2"	EX6	\$389.00
QCTEX10	1/2"	EX10	\$324.00
QCTEX4T	3/4"	EX4T	\$515.00
QCTEX5T	3/4"	EX5T	\$551.00
QCTEX6T	3/4"	EX6T	\$589.00
QCTEX10T	3/4"	EX10T	\$737.00
QCTEX4P	1"	EX4P	\$633.00
QCTEX7P	1"	EX7P	\$898.00
QCTEX12P	1"	EX12P	\$1,590.00



GATOS HIDRÁULICOS DE BOTELLA

100% Reparable.

Pistón y vástago con tratamiento térmico especial antidesgaste y corrosión.

La cabeza del tornillo es una extensión con bordes piramidales que reducen al mínimo la posibilidad de deslizamiento de la carga.

Empaques del cilindro de levante de alto rendimiento.

Dispositivo de seguridad para evitar el desplazamiento del émbolo principal cuando ha llegado a su máxima altura, evitando daños al gato hidráulico.

Clave	Capacidad	Altura Mínima	Altura Total	Modelo	Precio Unitario
QCTGH12	12 Ton.	230 mm	450 mm	GHC12	\$4,354.00
QCTGH20	20 Ton.	242 mm	470 mm	GHC20	\$5,466.00



MULTIPLICADOR DE TORQUE

Clave	Mando	Peso	Torque	Modelo	Precio Unitario
HCTM0152	1"	5.54	5200 NM	MT015200	\$3,194.00



PISTOLA NEUMÁTICA

HCTP508	1/2"	627 Lb/ft	7500	PN050850	\$4,359.00
HCTPNT2000	3/4"	2000 Lb/ft		PNT2000	\$8,336.00
HCTP122	1"	2100 Lb/ft	4000	PN12200	\$11,174.00